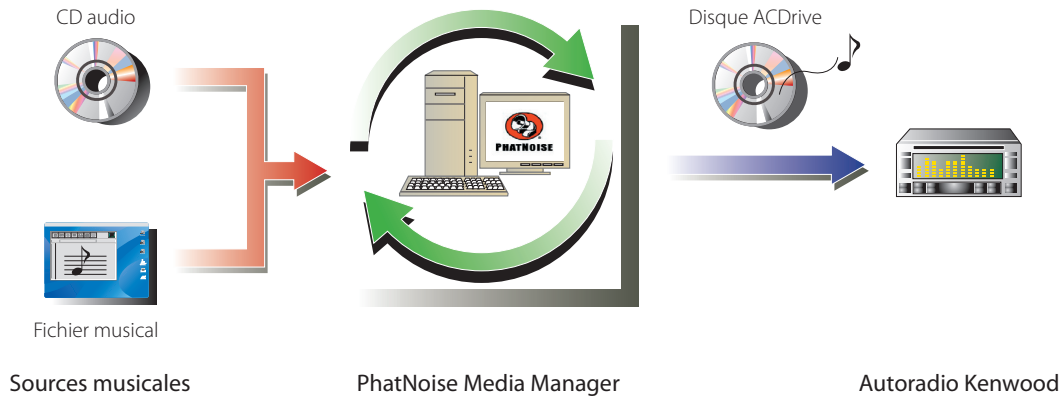


1

FONCTIONS DU MEDIA MANAGER

PhatNoise Media Manager (Media Manager) organise votre musicothèque et crée des disques ACDrive.



● Encodage et organisation de vos CD audio

Le Media Manager vous permet de coder vos CD audio et de créer une bibliothèque musicale numérique sur votre ordinateur. Il vous permet également d'importer des fichiers musicaux numériques créés avec d'autres applications juke-box.

● Gestion des informations de fichier musical

Lors de la lecture d'un CD audio, le Media Manager accède automatiquement à Gracenote CDDB pour les informations de fichier musical (repère de fichier) pour assurer que toutes les musiques sont correctement étiquetées. Des outils faciles à utiliser vous permettent de modifier les informations de fichier musical. Ainsi, le l'ordinateur peut gérer toutes les informations musicales de manière centralisée.

● Création de disques ACDrive (mCD)

Le Media Manager vous permet de créer des disques mCD contenant votre musique préférée.

● Lecture de disques ACDrive

Les disques ACDrive peuvent être lus avec un autoradio Kenwood compatible ACDrive.

Lors de la lecture d'un disque ACDrive avec un autoradio Kenwood, vous pouvez sélectionner des chansons en utilisant les informations musicales (telles que le titre de l'album, l'artiste et le genre) établies avec le Media Manager. La fonction d'index vocal est également disponible.

REMARQUE

- Une connexion Internet est nécessaire pour pouvoir accéder à Gracenote CDDB.
- La fonction Kenwood ACDrive est entièrement compatible avec la technologie mCD de PhatNoise.
- Les fonctions ACDrive disponibles varient en fonction du modèle de l'autoradio.
Pour plus de détails concernant les fonctions ACDrive disponibles, reportez-vous aux instructions d'utilisation fournies avec l'autoradio Kenwood compatible ACDrive.
- Si vous avez des questions concernant les fonctions et les possibilités du Media Manager, veuillez contacter le service clients de Kenwood ou rendez-vous sur le site Internet <http://www.Kenwood.mediamanager.jp>
- Media Manager est un produit de PhatNoise, Inc. US.
- Les images à l'écran montrées dans ces instructions correspondent à une procédure d'utilisation et peuvent être différentes de celles réellement affichées.

2

DEMARRAGE

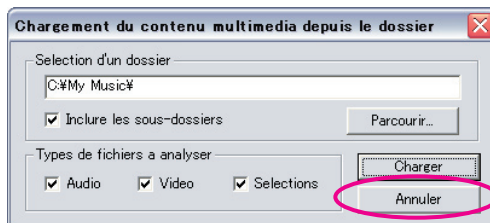
Lancement du Media Manager

1




Double-cliquez sur l'icône PhatNoise du bureau.

2



Cliquez sur .

REMARQUE

- Entrez le nom/chemin d'accès du dossier et cliquez sur  à l'étape 2 si vous avez déjà des fichiers musicaux sur l'ordinateur.
- Lors du chargement de chansons en provenance de dossiers additionnels, sélectionnez "Charger le contenu multimedia..." dans le menu Fichier.

Sauvegarder des chansons sur l'ordinateur

Introduction d'un CD audio dans le lecteur de CD, toutes les chansons sont converties en fichiers et sauvegardées automatiquement dans votre ordinateur.

1

Introduisez le CD audio dans le lecteur de CD.

Le Media Manager se connecte au site tel que Gracenote CDDB pour les informations de repère de fichier et l'Album Art, et affiche les données à partir de ces bases de données.

2



Sélectionnez le format de fichier et le débit binaire.

M4A (AAC) ou WMA (Windows Media Audio) sont disponibles.

3

Cliquez sur 

La lecture démarre.

Lorsque la lecture prend fin, le CD audio est éjecté automatiquement.

REMARQUE

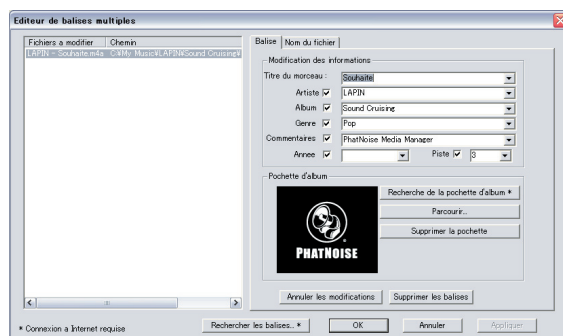
- L'ordinateur doit être connecté à Internet pour pouvoir accéder à ces bases de données.
- Pour sauvegarder uniquement vos chansons préférées enregistrées sur CD audio, cochez les cases affichées à gauche de ces chansons.
Toutes les cases sont cochées par défaut.
- Lorsqu'un CD audio complet est lu, la liste d'écoute statique est créée automatiquement. Pour plus de détails, voir la section "Liste d'écoute" (page 10).
- Les données musicales lues sont stockées dans un dossier portant le même nom que le titre de l'album.
- Dans les informations de repère de fichier, le titre de l'album, le genre, l'artiste et la liste d'écoute peuvent être utilisés pour sélectionner des chansons.
- Lorsque l'ordinateur n'est pas connecté à l'Internet ou que le CDDB n'a pas d'informations, les informations de repère de fichier ne peuvent pas être obtenues. Cliquez sur **Modifier tout**. Le dialogue [Options avancées du disque] apparaît, vous permettant d'entrer les informations ci-dessus.



Le dialogue [Editeur de balises multiples] vous permet d'éditer les informations ci-dessus. Pour plus de détails, voir "Edition des repères de fichier" (page 14).

- Lorsque l'ordinateur n'est pas connecté à l'Internet ou lorsque la base de données ne dispose pas de données appropriées, l'Album Art ne peut pas être obtenu.

Le dialogue [Editeur de balises multiples] montré ci-dessous vous permet de régler une image préférée (fichier JPEG) pour l'Album Art. Pour plus de détails, voir "Edition des repères de fichier" (page 14).



- Les fichiers musicaux créés avec d'autres ordinateurs peuvent également être gérés par le Media Manager. Pour plus de détails, voir l'aide du Media Manager.

Lecture de chansons

Vous pouvez vérifier les chansons sauvegardées en les lisant sur votre ordinateur.

1 Double-cliquez sur la chanson à lire.

La chanson sélectionnée est lue.

Lit la plage précédente.
 Met en pause ou démarre la lecture.
 Arrête la lecture.
 Lit la plage suivante.

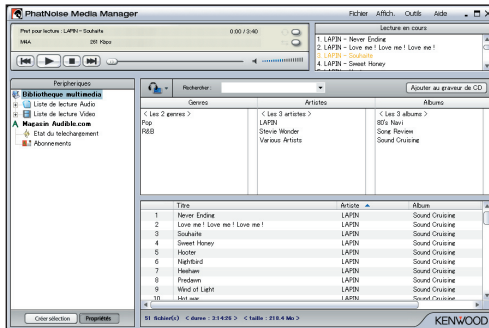
Le titre de la chanson en cours de lecture est mis en surbrillance.

Titre	Artiste	Album
1 Never Ending	LAPIN	Sound Cruising
2 Love me ! Love me ! Love me !	LAPIN	Sound Cruising
3 Souhaite	LAPIN	Sound Cruising
4 Sweet Honey	LAPIN	Sound Cruising

Création de disque ACDrive

Créez un disque ACDrive (mCD) à l'aide de Media Manager pour le lire avec un autoradio Kenwood compatible ACDrive.

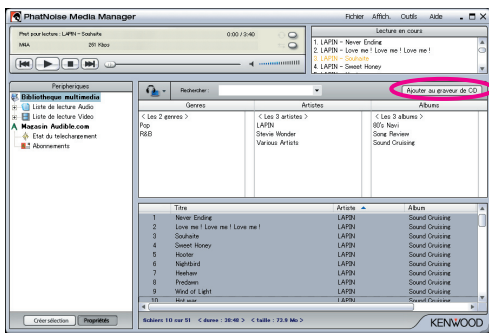
1



Sélectionnez les chansons que vous voulez enregistrer.

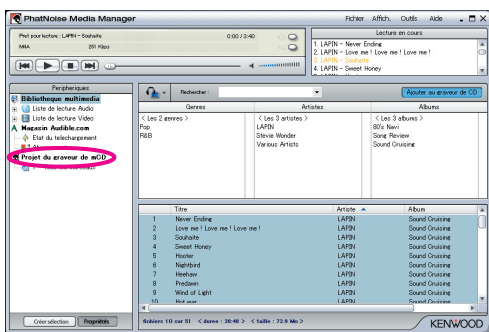
En sélectionnant la liste d'écoute, vous pouvez sélectionner toutes les chansons qu'elle contient. Pour plus détails concernant la liste d'écoute, voir "Liste d'écoute" (page 10).

2



Cliquez sur **Ajouter au graveur de CD**.

3

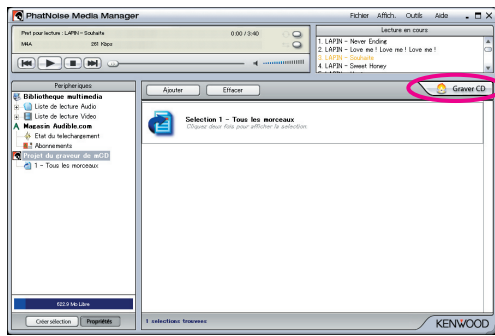


Cliquez sur "Projet du graveur de mCD".

4

Placez un CD-R/CD-RW inscriptible dans le lecteur.

5

Cliquez sur .

L'enregistrement sur le CD-R/CD-RW démarre.



Lorsque l'enregistrement prend fin, le disque CD-R/CD-RW est éjecté automatiquement et une boîte de dialogue apparaît.

6

Cliquez sur .**REMARQUE**

- Lors de la lecture du disque ACDrive créé avec un autoradio Kenwood compatible ACDrive, vous pouvez sélectionner une chanson à l'aide des informations (titre de l'album, genre, artiste, liste d'écoute et nom de dossier) enregistrés avec la chanson.

3

FONCTIONS UTILES DU MEDIA MANAGER

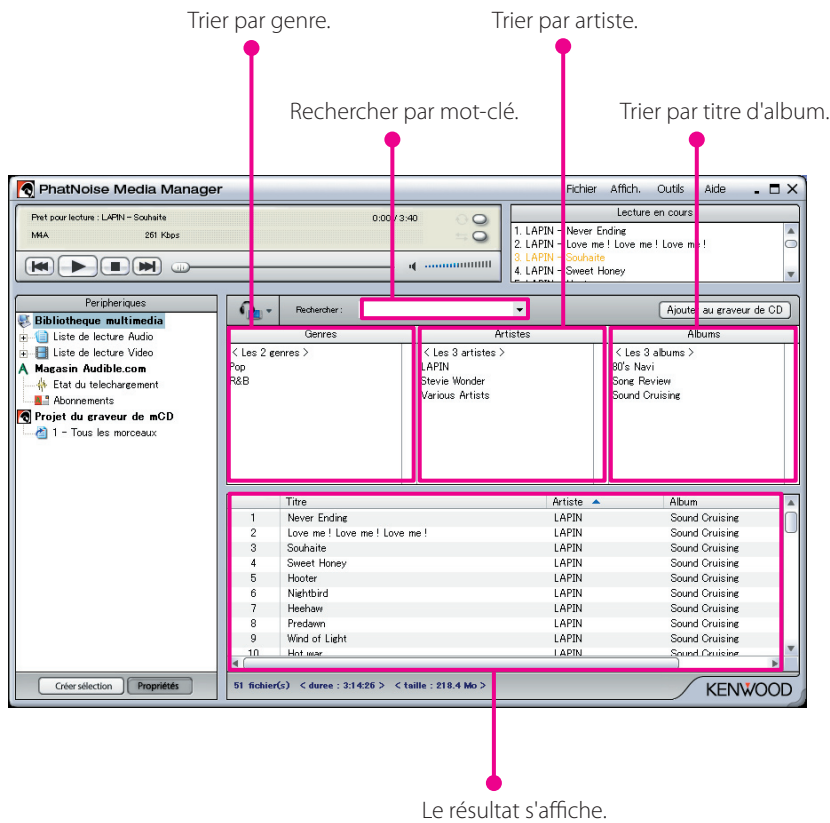
Le Media Manager est une application PC complète offrant de nombreuses possibilités.

Fonction de recherche

Une chanson que vous souhaitez écouter ou enregistrer sur un CD-R/CD-RW peut être recherchée par genre, artiste, titre d'album ou mot-clé.

Trier par genre, artiste ou titre d'album

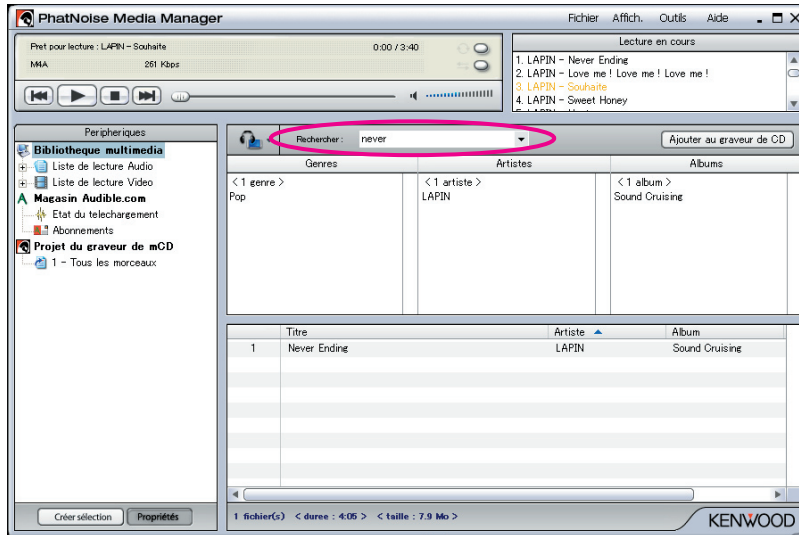
Cliquer sur une genre, artiste, album ; les chansons correspondant à la recherche s'affichent.



Recherche par mot-clé

En entrant les mots-clés dans la boîte [Rechercher], les titres des chansons correspondantes s'affichent. Les informations d'album et de plages sont soumises à cette recherche.

Cliquez sur  dans la boîte [Rechercher] pour sélectionner le mot-clé précédemment utilisé.



Liste d'écoute

Media Manager vous permet de rassembler vos chansons préférées dans une liste d'écoute. Il existe deux types de listes de lecture.

● Liste d'écoute statique

Vous sélectionnez les chansons à ajouter à la liste d'écoute.

Les chansons dans la liste d'écoute statique ne sont pas changées automatiquement.

● Liste d'écoute dynamique

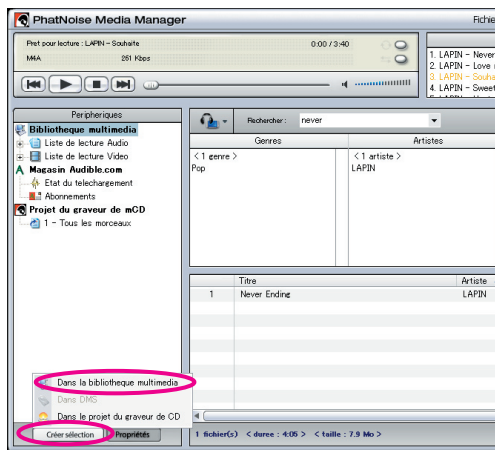
Vous spécifiez les conditions des chansons à ajouter à la liste d'écoute.

Lorsque la liste d'écoute dynamique est créée ou sélectionnée, toutes les chansons gérées par Media Manager sont numérisées. Si des chansons répondent aux conditions spécifiées, elles sont ajoutées à la liste d'écoute dynamique.

Création d'une liste d'écoute et ajout de chansons

Vous pouvez sélectionner vos chansons préférées et les ajouter à la liste d'écoute statique.

1




Cliquez sur .

2

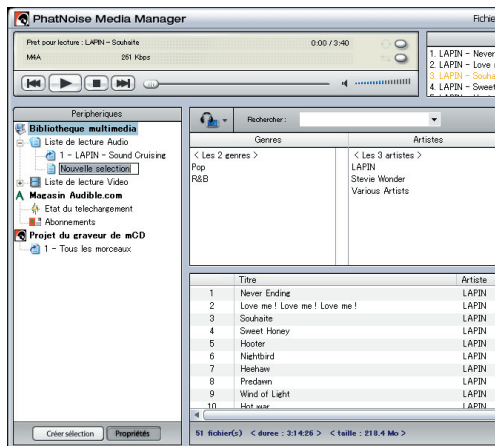
Cliquez sur "Dans la bibliothèque multimédia".

3



Sélectionnez le type de liste d'écoute et cliquez sur .

4

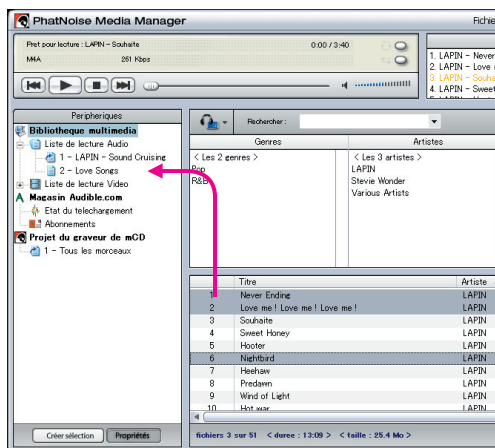


Entrez le nom de la liste d'écoute.

5

Trouvez et sélectionnez toutes les chansons que vous voulez ajouter à la liste d'écoute.

6

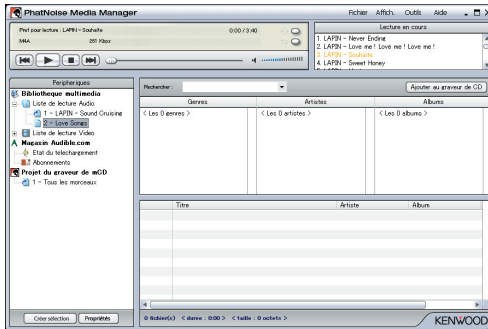


Cliquez-déplacez les chansons dans la liste d'écoute.

Création d'une liste d'écoute dynamique

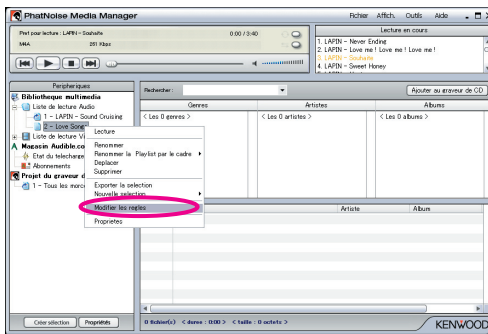
La liste d'écoute statique devient liste d'écoute dynamique lorsque vous définissez un critère de chansons à y placer.

1



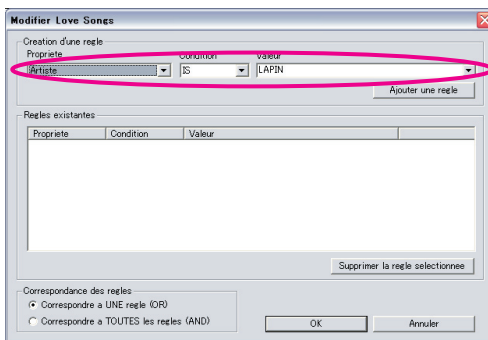
Création d'un liste d'écoute statique.

2



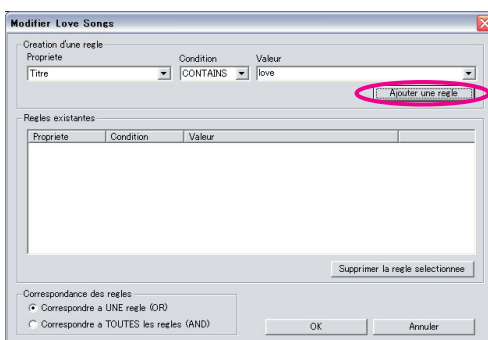
Cliquez-droit sur la liste d'écoute statique et sélectionnez "Modifier les règles" dans le menu contextuel.


3



Création d'une nouvelle règle.

4



Cliquez sur .

5

Cliquez sur .

Création rapide de liste d'écoute dynamique

1

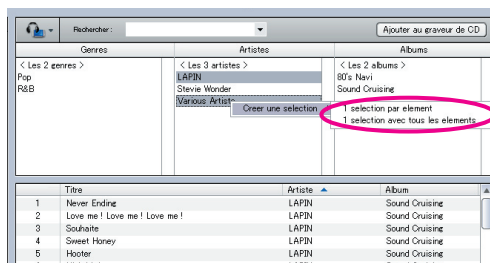


Sélectionnez plusieurs éléments dans les liste de navigation de genres, d'artiste ou d'album.

2

Cliquez-droit sur l'un des éléments sélectionnés.

3



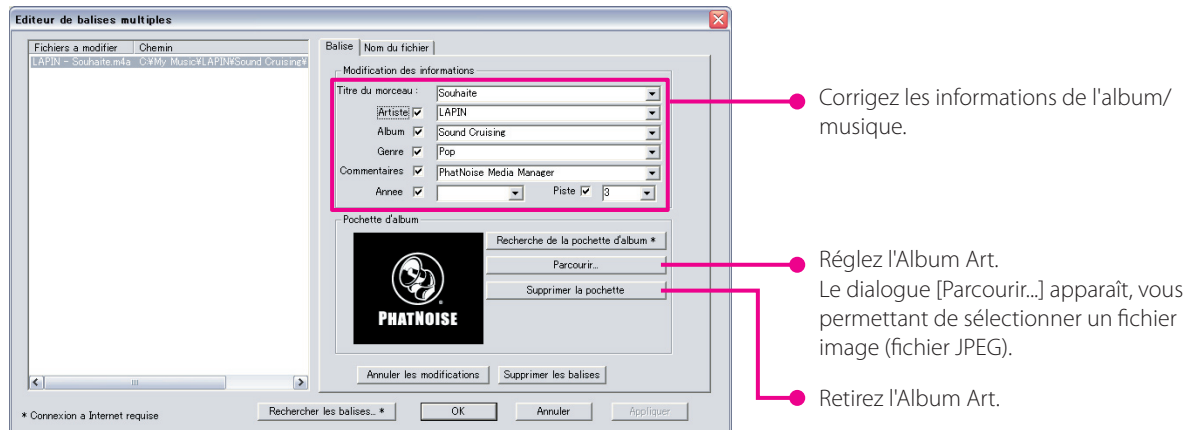
Sélectionnez "1 sélection par élément" ou "1 sélection avec tous les éléments".

Lorsque "1 sélection par élément" est sélectionné, une liste d'écoute dynamique est créée pour chaque élément sélectionné. Lorsque vous choisissez plusieurs éléments, le même nombre de listes d'écoute dynamiques est créé.

Lorsque "1 sélection avec tous les éléments" est sélectionné, une seule liste d'écoute dynamique contenant tous les éléments que vous sélectionnez est créée.

Edition des repères de fichier

Dans le menu affiché en cliquant-droit sur une (des) chanson(s), sélectionnez "Modifier la balise du fichier". Ensuite, le dialogue [Editeur de balises multiples] apparaît et vous pouvez éditer les informations du fichier musical et de l'Album Art.



REMARQUE

- Les photos montrées sur la jaquette et la pochette de l'album sont protégées par copyright. Elles ne doivent pas être copiées ou distribuées sans l'autorisation du détenteur de leurs droits.

4 REFERENCE

Une description brève de l'écran et des boutons de Media Manager est donnée ci-dessous.
Pour plus de détails, voir l'aide du Media Manager.

Ecran

Trier par genre.

Trier par artiste.

Lire un fichier musical.

Rechercher par mot-clé.

Trier par titre d'album.

Ajouter des chansons au projet de graveur de CD.

Vous pouvez créer une nouvelle liste d'écoute.

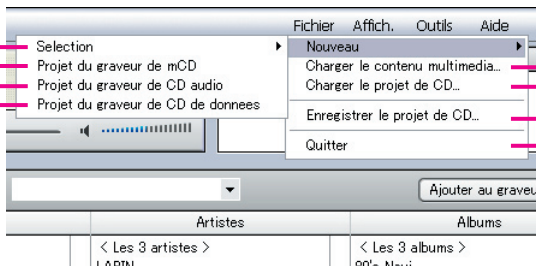
La liste des chansons s'affiche.

Vous pouvez modifier les éléments affichés à l'écran. Pour plus de détails, voir l'aide du Media Manager.

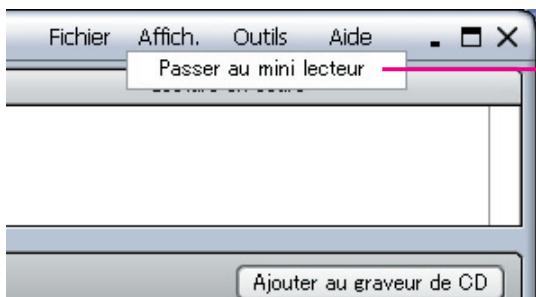
Titre	Artiste	Album
1 Never Ending	LAPIN	Sound Cruising
2 Love me ! Love me ! Love me !	LAPIN	Sound Cruising
3 Souhaité	LAPIN	Sound Cruising
4 Sweet Honey	LAPIN	Sound Cruising
5 Hooper	LAPIN	Sound Cruising
6 Nightbird	LAPIN	Sound Cruising
7 Heehaw	LAPIN	Sound Cruising
8 Predawn	LAPIN	Sound Cruising
9 Wind of Light	LAPIN	Sound Cruising
10 Hot war	LAPIN	Sound Cruising

Menu

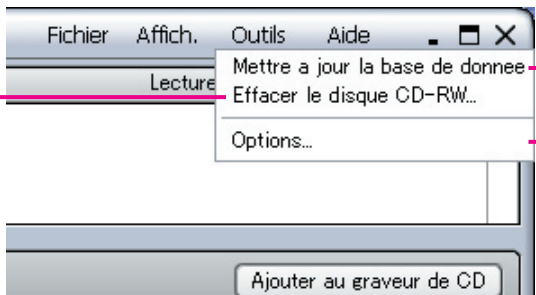
Menu Fichier

- 
- Création d'une nouvelle liste de lecture.
 - Créer un nouveau projet du graveur de mCD.
 - Créer un nouveau projet CD audio.
 - Créer un nouveau projet CD de données.
 - Ajouter l'emplacement d'enregistrement du fichier musical géré par le Media Manager.
 - Charger une projet CD.
 - Sauvegarder un projet CD.
 - Sortir du Media Manager.

Menu Affich.

- 
- Passer au mini lecteur
 - Aller au mini-lecteur (un petit écran pour la lecture uniquement).

Menu Outils

- 
- Effacer les données enregistrées sur le CD-RW. Les données enregistrées sur le CD-R ne peuvent pas être effacées.
 - Mettre à jour la base de donnée
 - Effacer le disque CD-RW...
 - Options...
 - Mettre à jour la base de données manuellement.
 - Afficher le dialogue de [Préférences] pour modifier divers réglages.

Mention de marque déposée, copyright et brevet

KENWOOD

Kenwood est une marque déposée ou une marque commerciale de Kenwood Corporation au Japon et/ou dans d'autres pays.



PHATNOISE

Copyright 2004, PhatNoise, Inc. - Tous droits réservés. Toutes les marques commerciales, marques de service et noms commerciaux, y compris et sans limitation, PHATNOISE, PHATNOISE CAR AUDIO SYSTEM, PHATNOISE MUSIC MANAGER, PHATNOISE MEDIA MANAGER, PHATBOX, SSA/VOICE, DPGT, PHATNOISE HOME DIGITAL MEDIA PLAYER, et DMS sont la propriété de PhatNoise, Inc.



La technologie de reconnaissance de musique et les informations associées sont fournies par Gracenote, Inc. Gracenote® est une référence en matière de reconnaissance de musique et de services de délivrance d'informations associées. Pour plus de détails, rendez-vous sur le site Internet de Gracenote, www.gracenote.com.

Les informations de CD et les données en relation avec la musique sont fournies par Gracenote, Inc. (©2000-2004 Gracenote, Inc.) Logiciel client Gracenote CDDb® (©2000-2004 Gracenote, Inc.), ces produits et services sont appliqués par une ou plusieurs des technologies suivantes brevetées au Etats-Unis : #5,987,525; #6,061,680; #6,154,773, #6,161,132, #6,230,192, #6,230,207, #6,240,459, #6,330,593, et autres brevets approuvés ou en attente. Les services fournis et les produits fabriqués le sont sous licence (brevet US #6,304,523) de l'Open Globe aux Etats-Unis.

Gracenote et CDDb sont des marques déposées de Gracenote, Inc. Le logo "Gracenote", le motif du logo et le logo "Powered by Gracenote" sont des marques commerciales de Gracenote, Inc.

